



FUNDACION  
**PRODUCIR**  
CONSERVANDO

**20 años**

***Mundo Soja-Maíz 2011  
Es Sustentable el Actual Sistema  
de Producción en Argentina***

***Ing. Agr. Gustavo Oliverio***

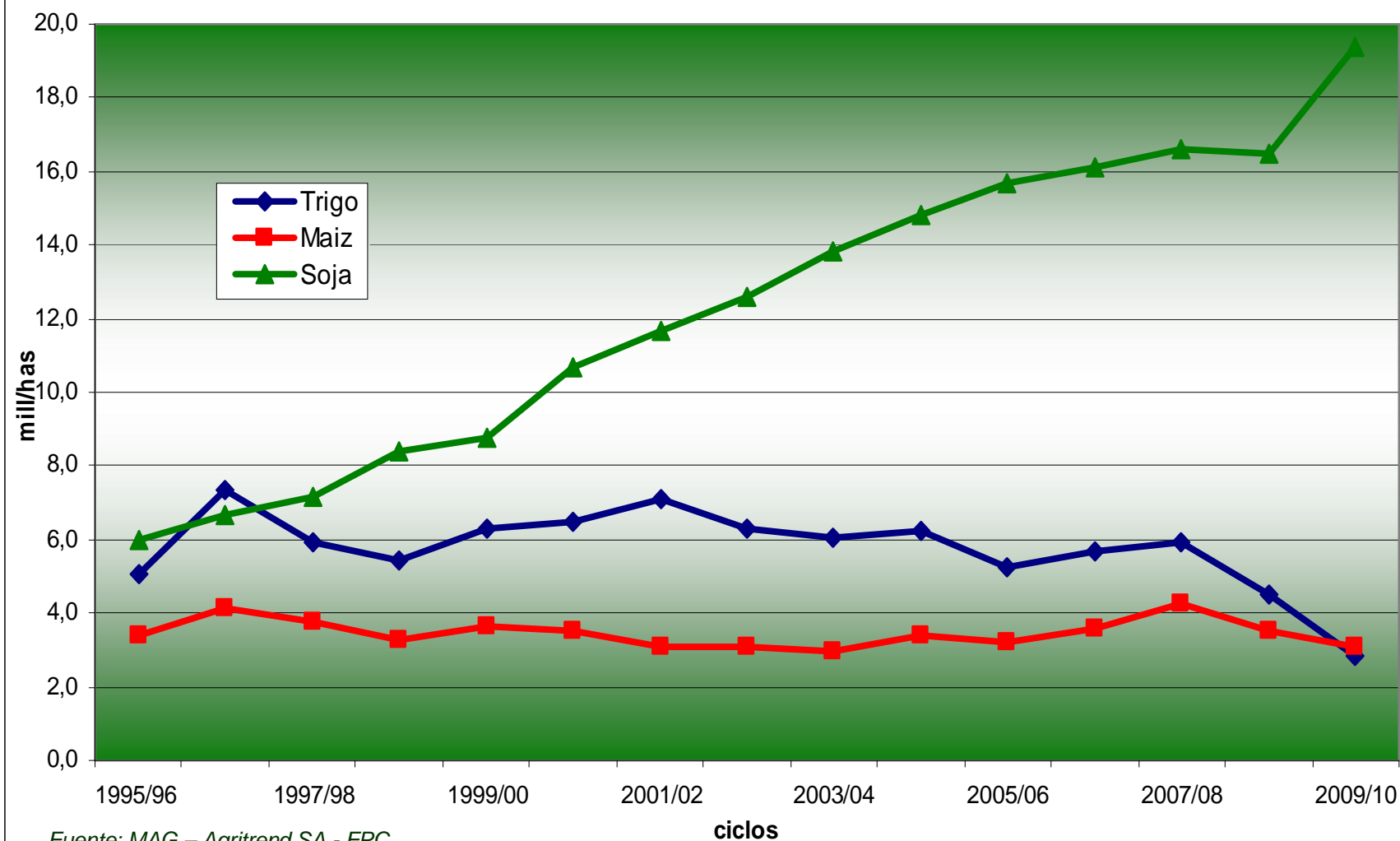
***Junio 2011***

## Argentina: Producción de los Principales Cultivos

CAMPAÑA	SUPERFICIE		% COS.	RENDIMIENTO (en kg/ha)	PRODUCCION (en 000 tons)
	CULTIVADA	COSECHADA			
	(en 000 has)				
1945/1954	18.472	13.637	74%	1,203	16.401
1955/1964	21.426	14.538	68%	1,313	19.085
1965/1974	19.362	13.492	70%	1,521	20.525
1975/1984	21.871	17.098	78%	2,009	34.351
1985/1994	20.625	17.146	83%	2,208	37.855
1995/2004	26.968	23.447	87%	2,783	65.265
<b>2005/2010</b>	<b>29.930</b>	<b>28.074</b>	<b>94%</b>	<b>3,019</b>	<b>84.760</b>

Fuente: MAG - Agritrend SA

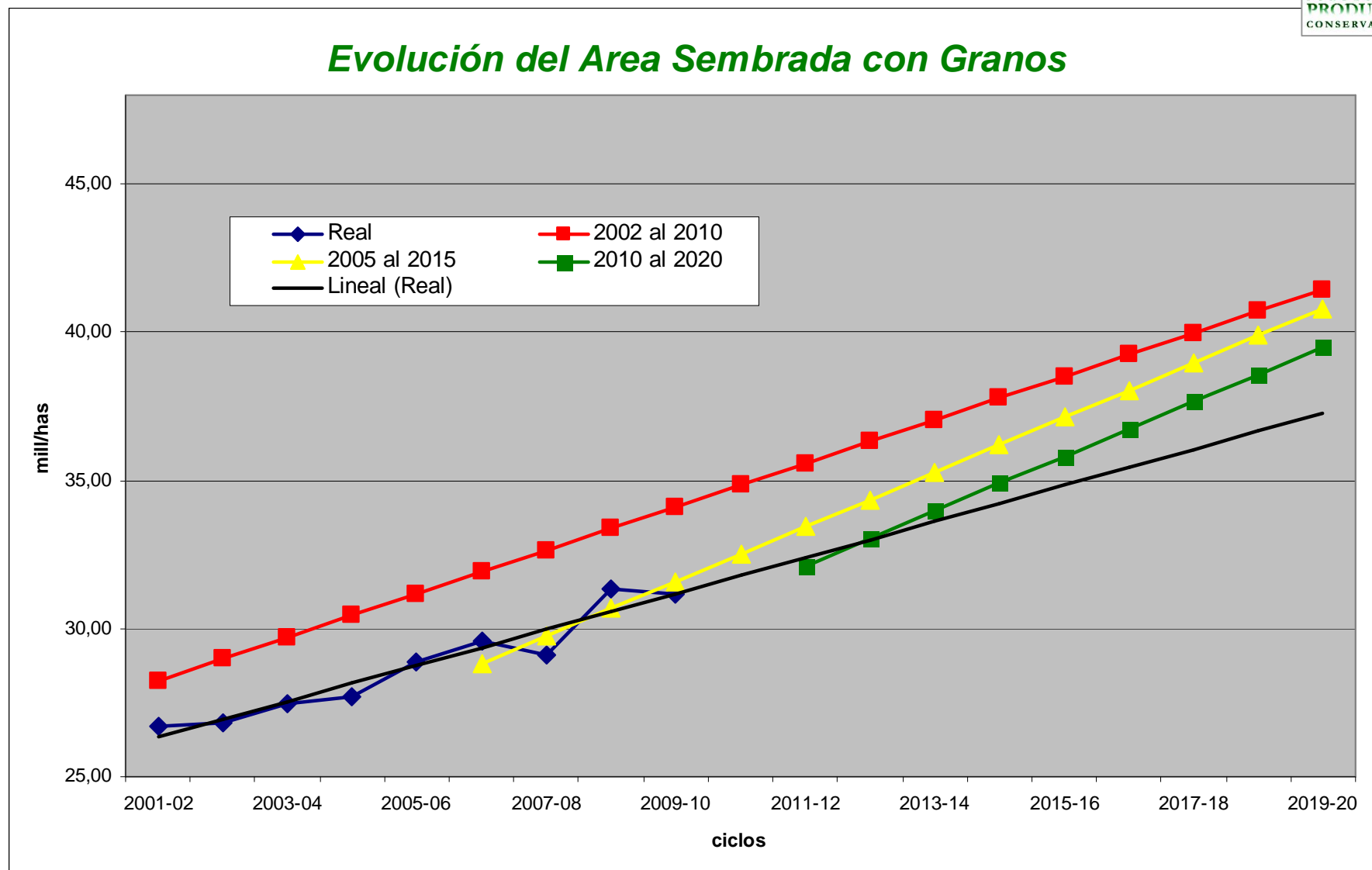
## Evolución del Area de los Principales Cultivos



## ***Entre lo Proyectado y lo Real***

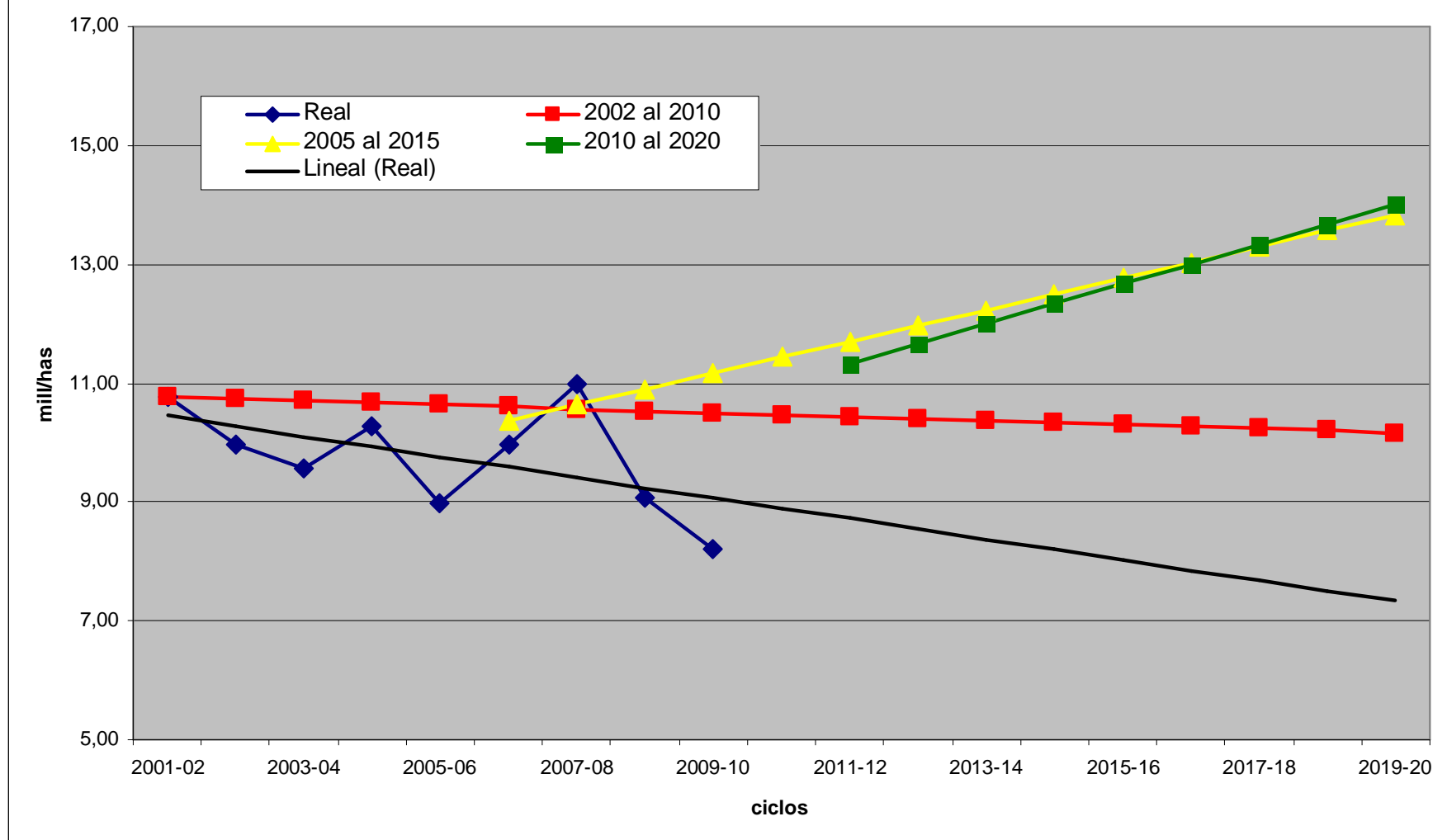
- *Desde inicios de la década la Fundación Producir Conservando, viene proyectando la Producción local de Granos.*
- *La primera de ellas (2002), planteó por vez primera la posibilidad de alcanzar los 100 millones de toneladas en el 2010.*
- *Posteriores cálculos permitieron inferir nuevos horizontes, cercanos a las 135 millones de toneladas para 2020*
- *Como se correspondieron estas previsiones con la realidad? Siguen siendo validas las estimaciones al 2020 en el actual contexto productivo? Veamos:*

## Evolución del Area Sembrada con Granos



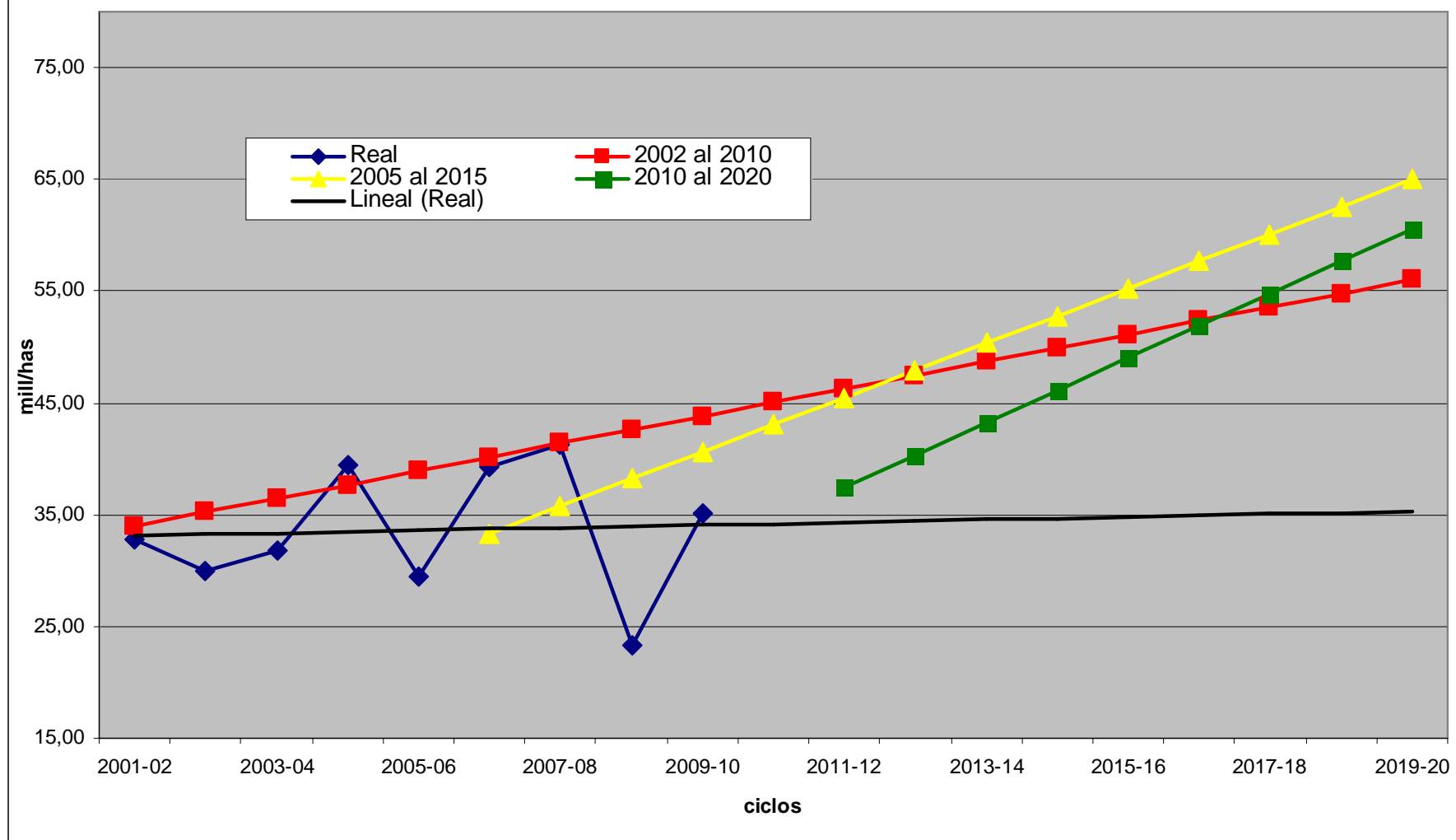
Fuente: Fundación Producir Conservando

## Evolución del Area Sembrada con Cereales



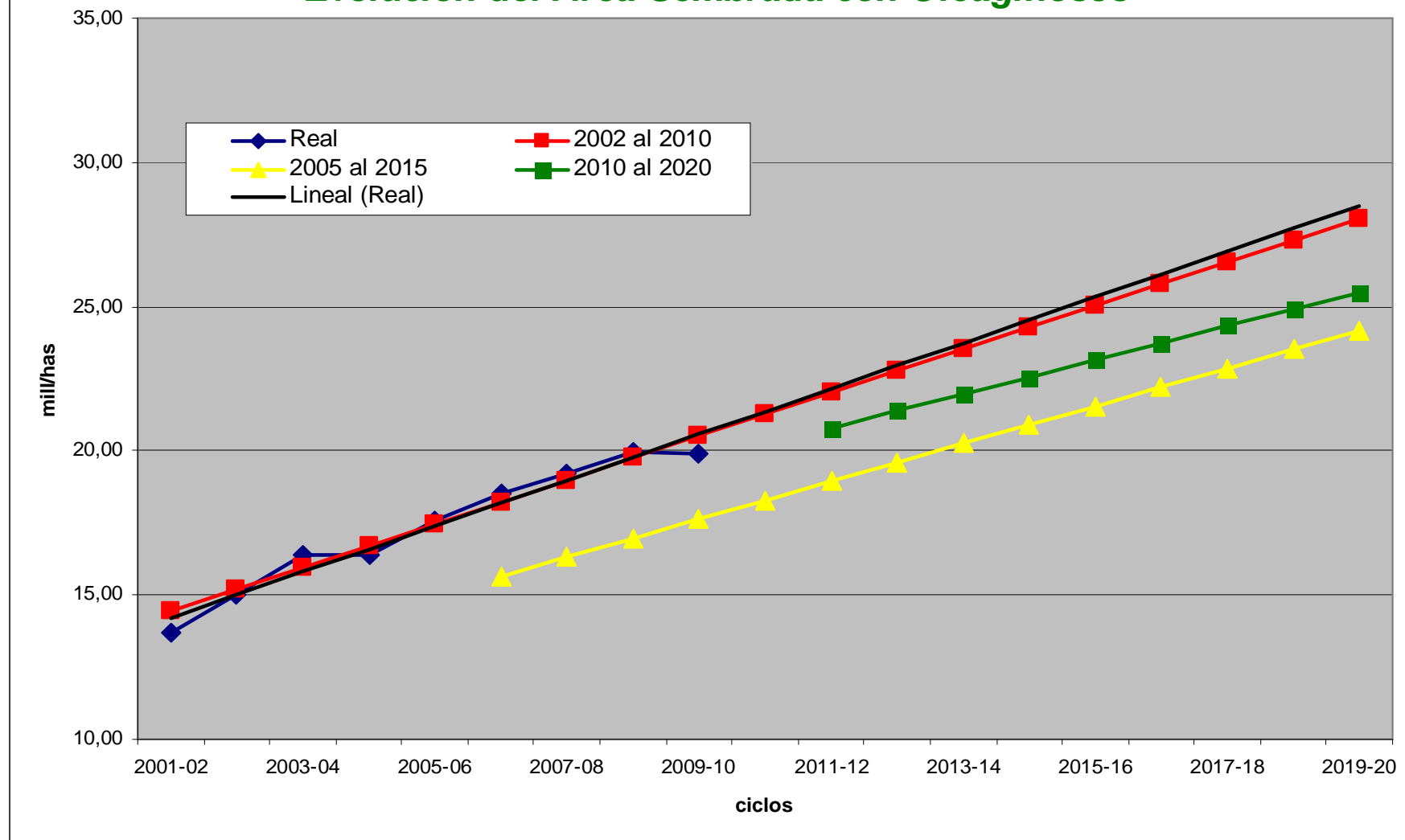
Fuente: Fundación Producir Conservando

## Evolución de la Producción de Cereales



Fuente: Fundación Producir Conservando

## Evolución del Area Sembrada con Oleaginosos



Fuente: Fundación Producir Conservando

## Relación de Cereales/Oleaginosas en Paises Seleccionados

	Area Cosechada (mill/has)				Produccion (mill/ton)			
	Granos	Oleag.	Total	% Granos	Granos	Oleag.	Total	% Granos
Australia	19	2	21	90%	35	3	38	92%
EU - 27	59	11	70	84%	287	26	313	92%
Rusia/Ucrania	61	13	74	82%	133	16	149	89%
Pakistan	15	4	19	79%	34	5	39	87%
China	86	27	113	76%	418	57	475	88%
India	100	35	135	74%	217	37	254	85%
Canada	16	8	24	67%	47	14	61	77%
USA	59	36	95	62%	392	96	488	80%
Brasil	20	23	43	47%	71	62	133	53%
Argentina	8	22	30	25%	27	56	83	33%
Otros	211	24	235	90%	479	34	513	93%
<b>Mundo</b>	<b>653</b>	<b>205</b>	<b>858</b>	<b>76%</b>	<b>2.140</b>	<b>406</b>	<b>2.546</b>	<b>84%</b>

Fuente: USDA - WAP

## *Evolución del Área Sembrada y Producción de Granos 2001/02 al 2009/10 y Proyectada a 2020*

	TOTAL DE GRANOS							
	Area (Mill/has)				Produccion (Mill/ton)			
	Real	2002 2010	2005 2015	2010 2020	Real	2002 2010	2005 2015	2010 2020
2001-02	26,71				69,61			
2002-03	26,83				71,10			
2003-04	27,49				69,78			
2004-05	27,72				85,09			
2005-06	28,89				77,18			
2006-07	29,59				94,38			
2007-08	29,11				96,95			
2008-09	31,33				61,54			
2009-10	31,16	34,10	31,59		94,71	99,30	89,54	
2014-15	34,00	37,77	36,20	34,89	102,00	115,80	114,10	106,38
2019-20	37,00	41,43	40,81	39,50	110,00	132,30	138,66	135,10

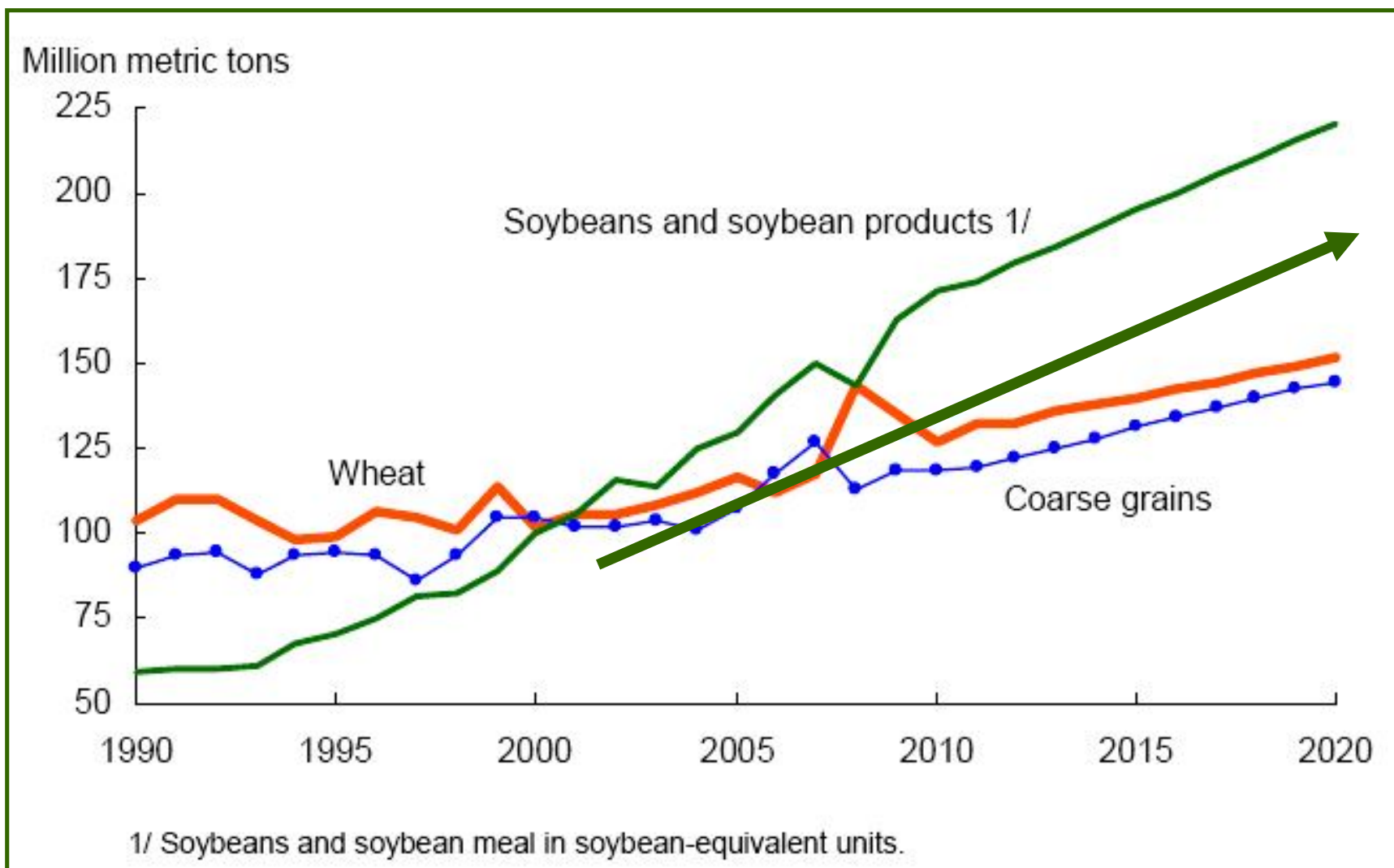
Fuente: Fundación Producir Conservando

- *La tendencia de producción real para el 2020 solo marca 110 vs. 135 millones de toneladas.*
- *La siembra de Cereales cae a tasas mayores a lo previsto en el 2002 y solo llega a 7-8 millones de Has en 2020 (algo menos del 20% de la superficie total).*
- *La tendencia real de área sembrada de Oleaginosas supera lo previsto en el 2002.*
- *Cuales son los factores que promueven que esto esté ocurriendo?*
- *Es posible seguir creciendo a esta tasa en área sembrada de Oleaginosos para 2020?*
- *Que impacto tienen estas tendencias en el Sistema de Producción?*
- *Los problemas de Erosión característicos de los 80 se han incrementado en los últimos años?*

## *¿Cómo está en Mundo hoy?*

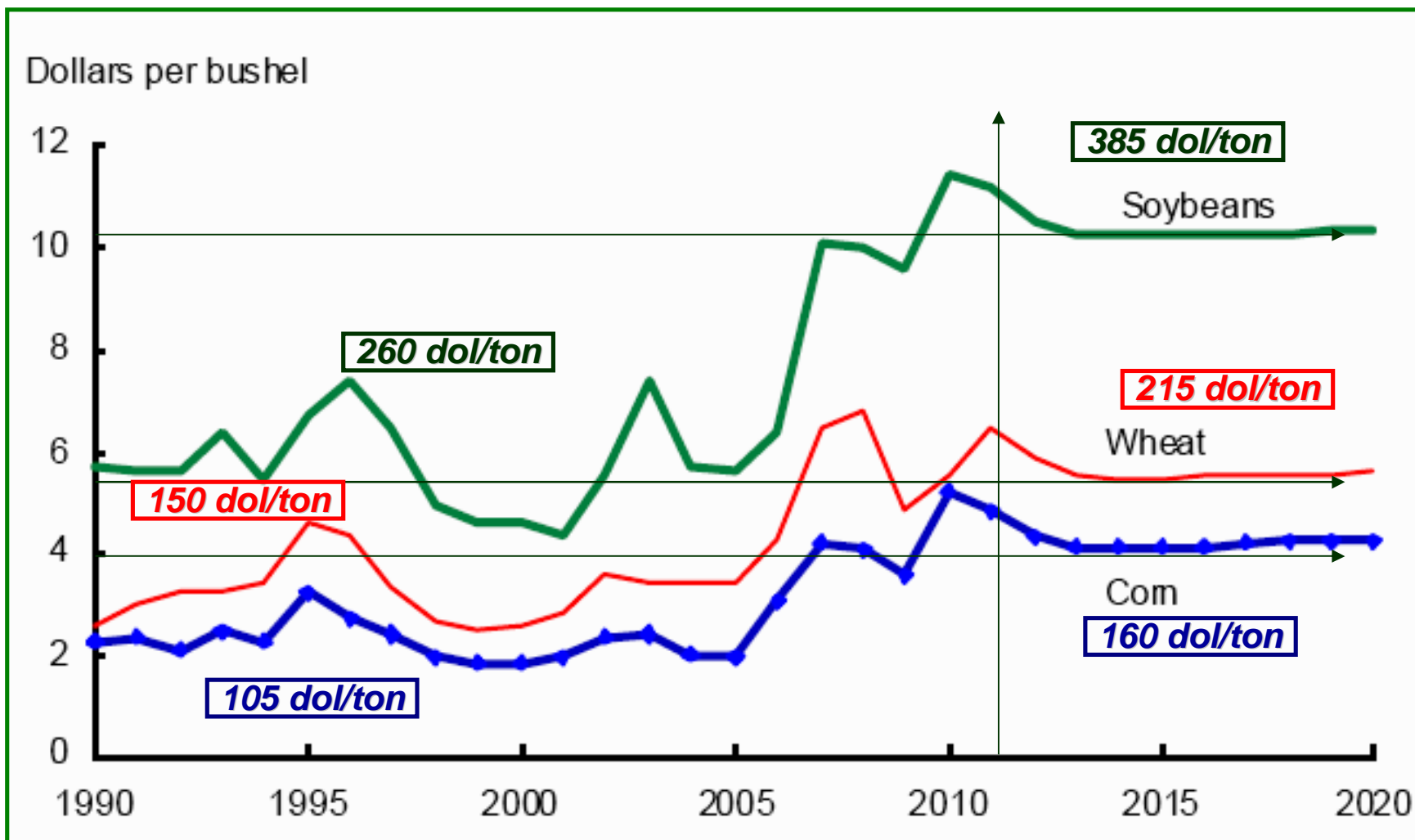
- *Oferta y Demanda mundial ajustada para la mayoría de los commodities.*
- *Consumos en permanente crecimiento. Nuevos Usos – Biocombustibles?.*
- *Expansión en países emergentes?.*
- *Reducción en las reservas mundiales y relaciones stock/consumo menores.*
- *Subsidios mundiales en descenso.*
- *Devaluación permanente del dólar vs. resto de monedas.*
- *Participación record de los Fondos de Inversión. Altísima Volatilidad.*
- *Precios sostenidos en todos los commodities (Granos, Petróleo, Metales, etc.).*

## Proyecciones de Demanda de Commodities



USDA, Agricultural Projection to 2020

## Proyecciones de Precios de los Commodities



USDA, Agricultural Projection to 2020

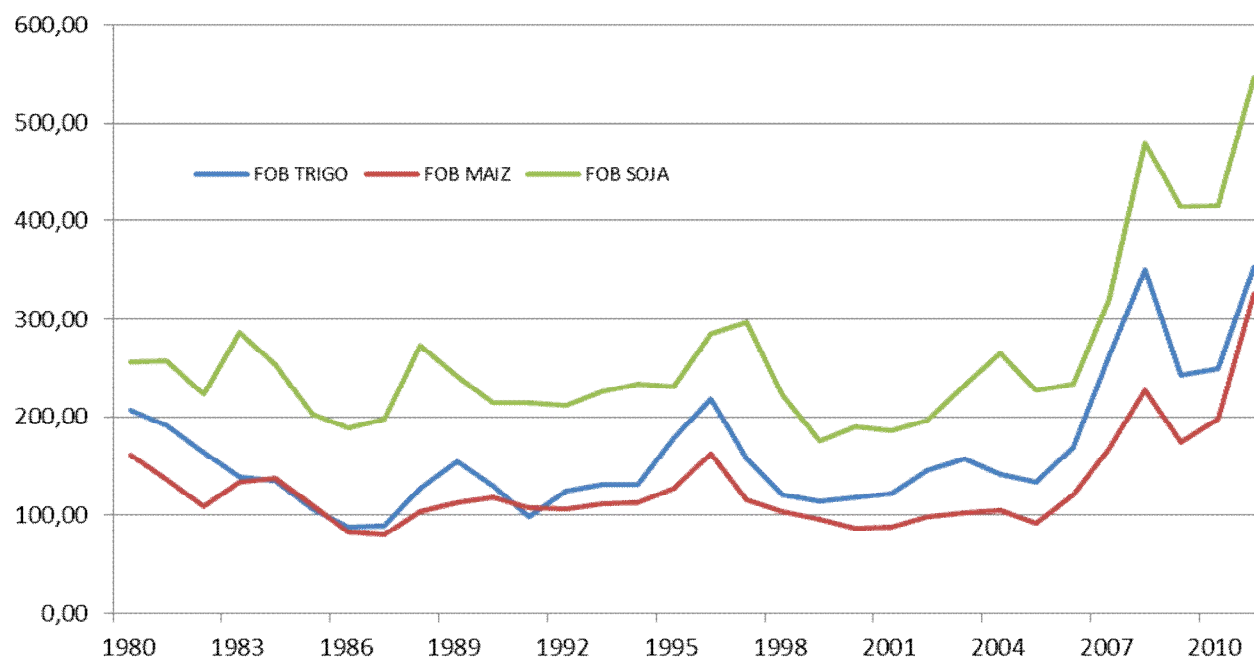
## ¿Cómo estamos nosotros hoy?

- *Tenemos la necesidad de equilibrar el esquema productivo (Rotación y Reposición de nutrientes) pensando en el largo plazo.*
- *El plazo corto y precios crecientes de arrendamientos e insumos, hacen difícil pensar en la reincorporación de gramíneas en la rotación.*
- *Tenemos un divorcio de los precios locales e internacionales. Diferenciales de Precios Fas Teórico vs. Fas Mercado importantes.*
- *Tenemos una fuerte intervención del Estado y poca transparencia en los Mercados.*

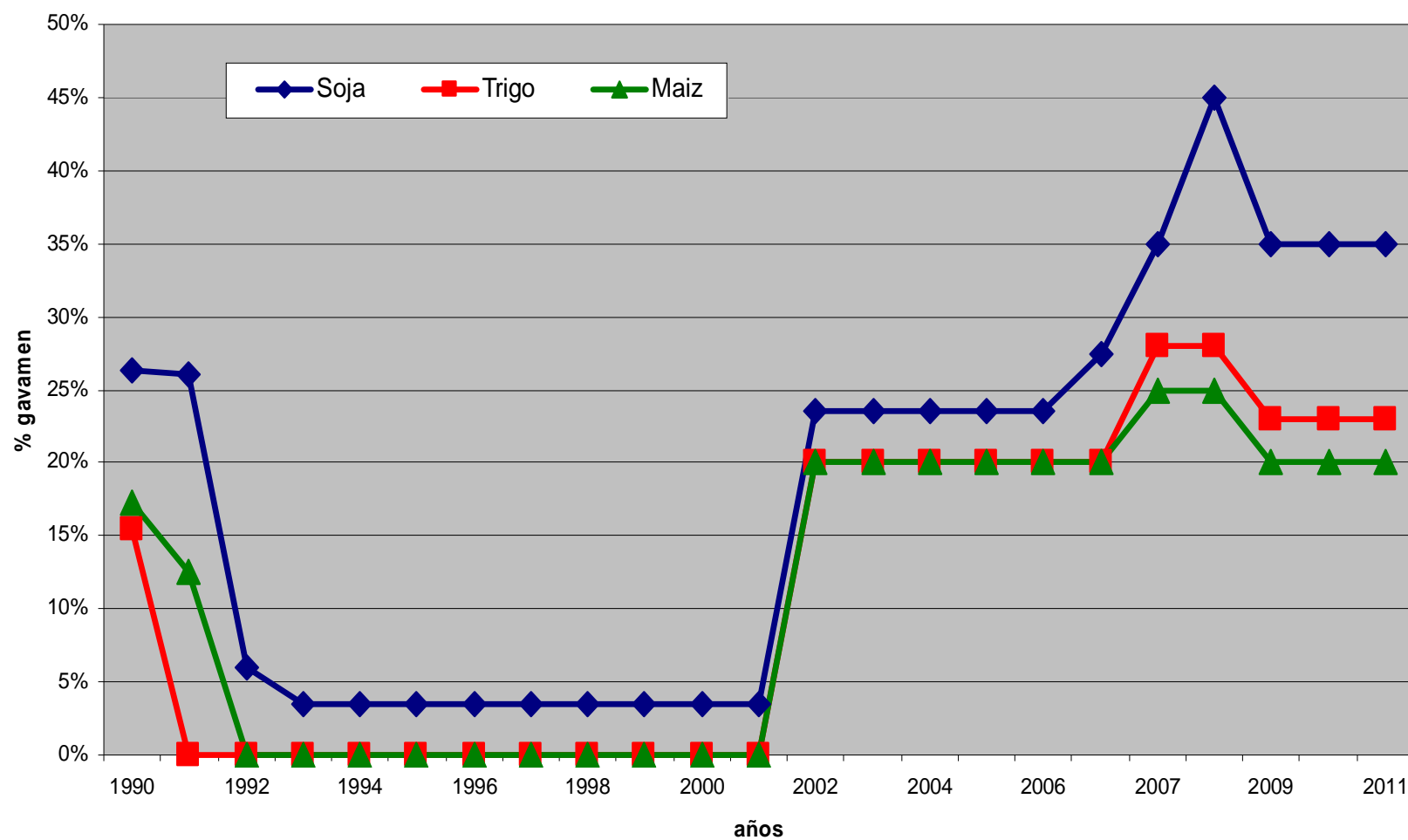
- *Tendencia de consumos internos crecientes. Desestacionalidad de demanda.*
- *Restricciones estructurales cada vez mas severas de transporte y movilización de graneles.*
- *Costos crecientes de Comercialización (almacenaje y fletes) que disminuyen competitividad de algunos cultivos y en algunas zonas.*
- *Incertidumbre político-económica y social en un año electoral.*
- *Presiones en la cadena – Discrecionalidad y medidas efectistas.*
- *Problemas recurrentes de malezas, plagas y enfermedades, característicos del actual sistema de producción. Esto además de actuar negativamente sobre los rendimientos, aumenta los costos de producción.*

- *En la Proyección realizada al 2010, todas las limitantes que se insinuaban en el 2002 se impusieron (retenciones, restricciones, falta de seguridad jurídica etc.) y aún así crecimos y estamos llegando a las famosas 100 millones de toneladas .....pero..... a que costo??*
- *Cual es el factor que ha permitido que esto ocurra??*

## Evolución de los Precios Fob en Puertos Argentinos U\$/Tn

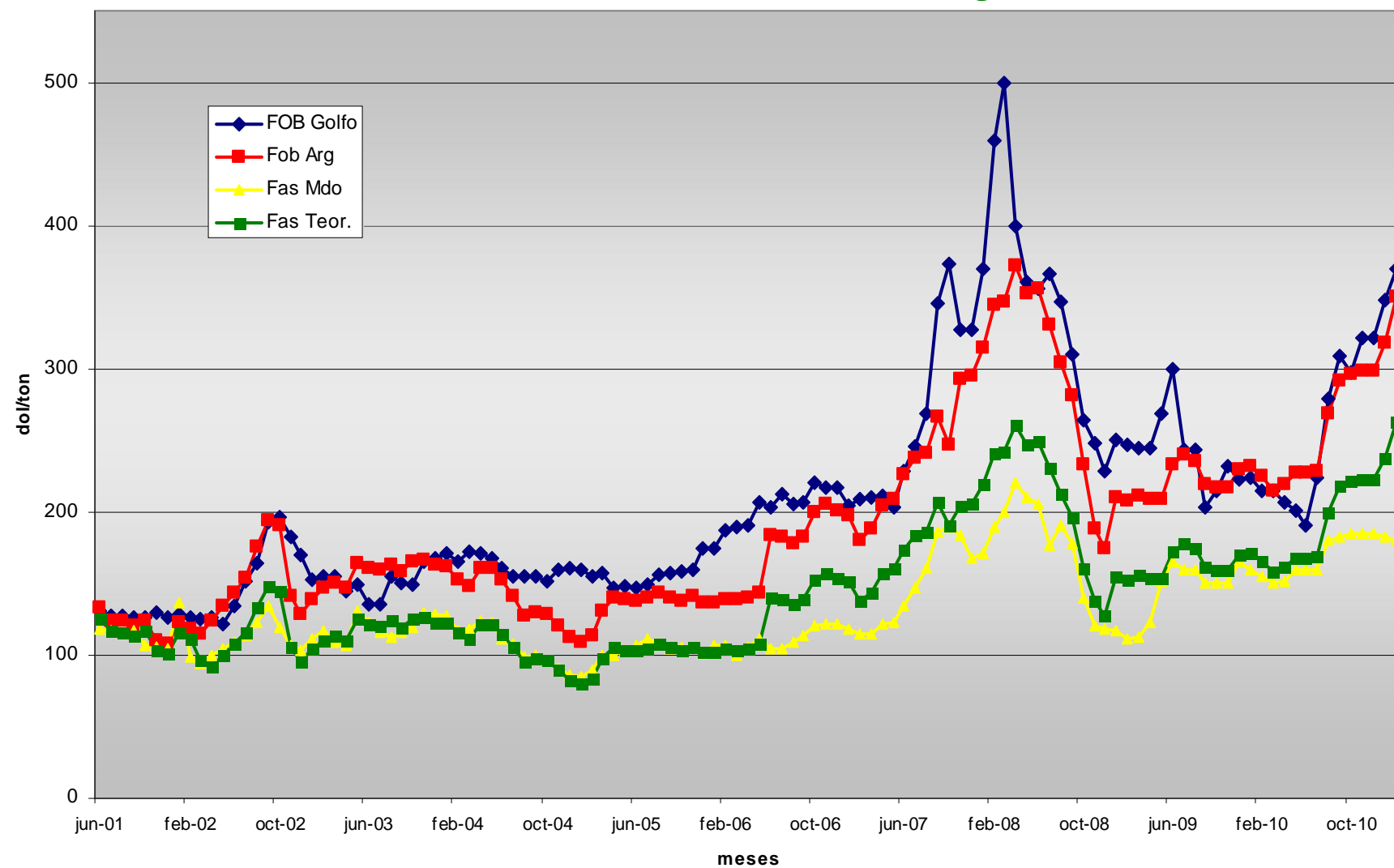


## Evolucion de los Derechos de Exportacion de Granos



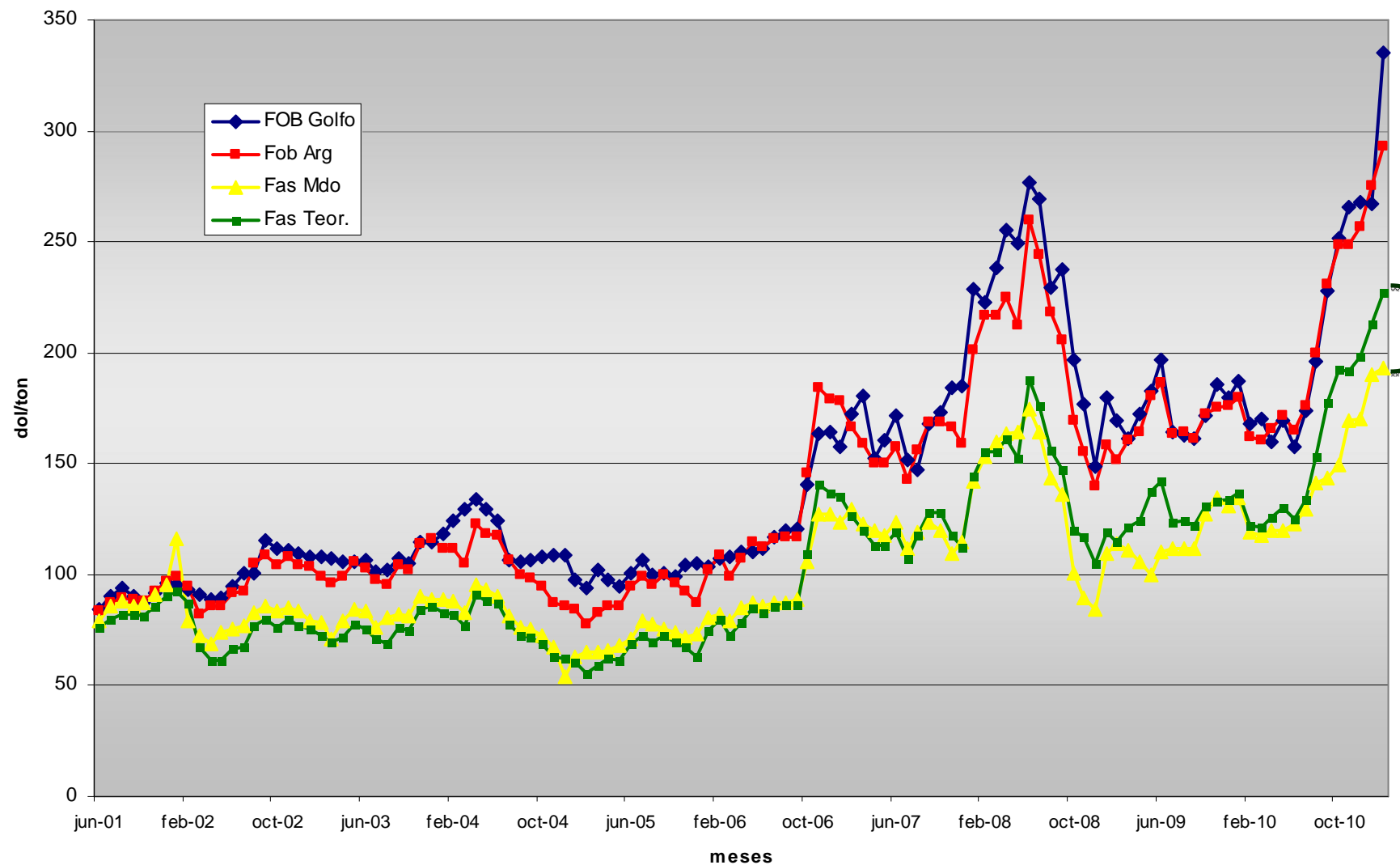
Fuente: Fundación Producir Conservando

## Evolución de los Precios del Trigo



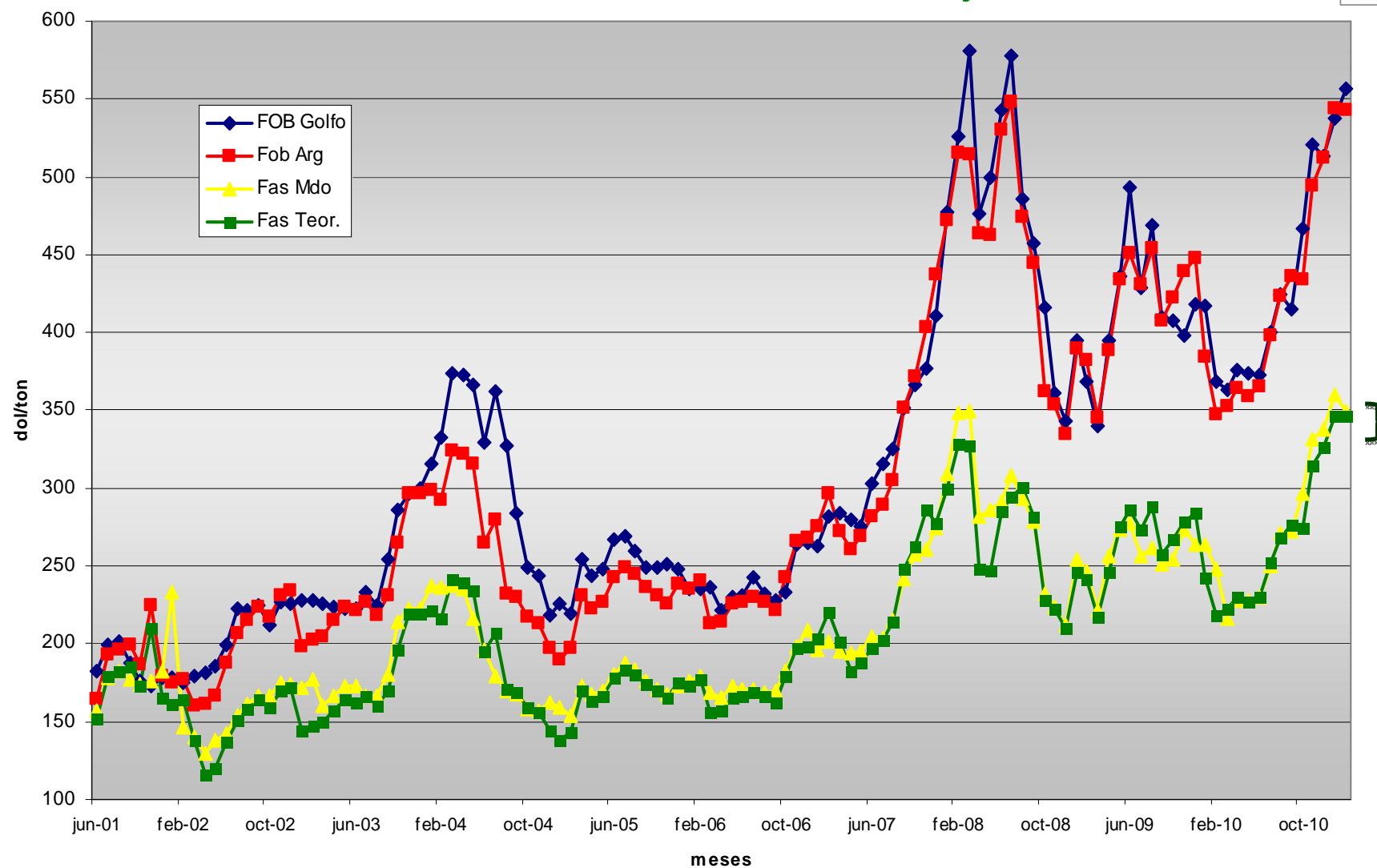
Fuente: Agritrend SA

## Evolución de los Precios del Maíz



Fuente: Agritrend SA

## Evolución de los Precios de la Soja



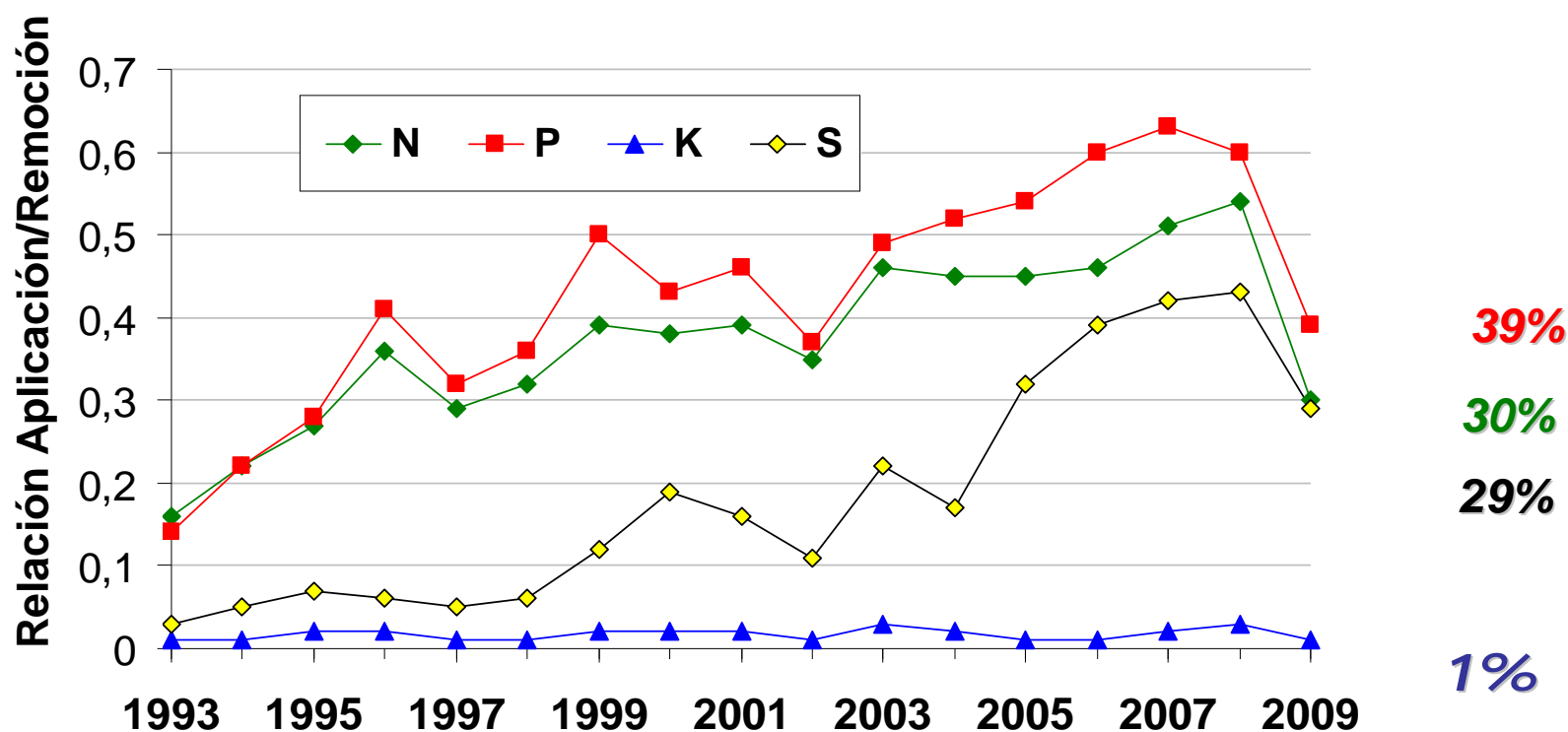
Fuente: Agritrend SA

➤ *¿Estos temas permiten pensar en un Sistema de Producción Sustentable?*

- *Los problemas de Erosión Eólica se han intensificado en la zona Oeste donde la Agricultura duplicó el área entre 1980-2010 y 75%-80% de la misma es de Oleaginosas. (Distritos de Pehuajó, Salliqueló)*



## Argentina: Relaciones Aplicación/Extracción de N, P, K y S en cultivos extensivos / 1993-2009



**En la campaña 2009/10 se repuso el 22% del N, P, K y S extraídos en soja, maíz, trigo y girasol**

# Conclusiones

- **Un Sistema de Producción es Sustentable si Económicamente, Socialmente y Ambientalmente también lo es.**
  
- **Desde lo Económico no será Sustentable si** *Por factores ajenos a los mercados se producen asimetrías de precios entre productos, que definen la competitividad y los resultados de los cultivos.*
- *- La creciente presión fiscal dada por retenciones y restricciones, lejos de cumplir su objetivo como medidas transitorias, son solo la base de la recaudación de un País que no mira lo que está pasando en la actividad.*
- *- El crecimiento del área y producción solo es el resultado de un alza continua de los precios internacionales de los commodities.*
- *- La infraestructura básica no acompaña el crecimiento productivo*

- **Desde lo Social no será Sustentable** si el desarrollo en el interior del País no acompaña el crecimiento productivo generando mas empleo y oportunidades de trabajo. Para ello es necesario tener un País más Federal desde el punto de vista Fiscal.
- No pueden ser Socialmente Sustentables los 100 millones de toneladas en Argentina, si los índices de Pobreza (25%) e Indigencia (10%) continúan en esos valores.
- No pueden ser Sustentables los 100 millones de toneladas si hay hambre y subnutrición en algunas zonas agrícolas en una parte de la población, NOA y NEA por ejemplo.
- Los casi 6.300 millones de dólares que en promedio anualmente se generan por retenciones a las exportaciones del complejo granario, (hoy aprox. 8.800 mill de U\$A) deberían ayudar a la Sustentabilidad Social de nuestro país, a través de una mejora en la Alimentación, Salud, Educación y generación de trabajo.

- **Desde lo Ambiental no será Sustentable** con un Sistema de Producción que genera un fuerte desbalance de Carbono.
- - Con rotaciones de cultivos, (Soja-Soja) que generan problemas de Erosión que habíamos logrado disminuir.
- - Con rotaciones que no permiten generar coberturas de rastrojos importantes, para controlar erosión y mejorar la E.U.A.
- - Con rotaciones de cultivos (monocultivos) que generan resistencias de malezas, plagas y enfermedades disminuyendo rendimientos y aumentando costos de producción.
- - Con una reposición de los nutrientes extraídos del 22% como en la campaña 2009.
- - Con una mirada también de corto por parte de quienes están involucrados en la producción primaria (incluidos arrendatarios) y que hoy solo miran su resultado económico de corto plazo y no de una rotación.



*20 años*

*Muchas Gracias*

<b>TOTAL DER.EXPORTACION y RESTRICCIONES sobre EXPORTACIONES Y CONSUMO (*)</b>				
	<b>TOTAL 2005 A 2010</b>		<b>PROMEDIO ANUAL</b>	
<b>VOLUMEN EXPORTADO + CONSUMO</b>	<b>495.437</b>	<b>miles tn</b>	<b>82.573</b>	<b>miles tn</b>
<b>VALOR GRANOS EXPORT.+CONSUMO</b>	<b>137.343</b>	<b>mill US\$</b>	<b>22.890</b>	<b>mill US\$</b>
<b>DERECHOS DE EXPORTACIÓN</b>	<b>37.402</b>	<b>mill US\$</b>	<b>6.234</b>	<b>mill US\$</b>
<b>RESTRICCIONES (Dif Fas Teo/Fas Mdo)</b>	<b>5.529</b>	<b>mill US\$</b>	<b>921</b>	<b>mill US\$</b>
<b>DER.EXPORTACION + RESTRICCIONES</b>	<b>41.351</b>	<b>mill US\$</b>	<b>6.892</b>	<b>mill US\$</b>

(\*) Para TRIGO, MAÍZ, SORGO, GIRASOL y SOJA

*Fuente: Agritrend SA - Margenes Agropecuarios*

## Nuevos Costo Argentino ????

*Mayor Intervención, Mayor Margen, Menor Producción*

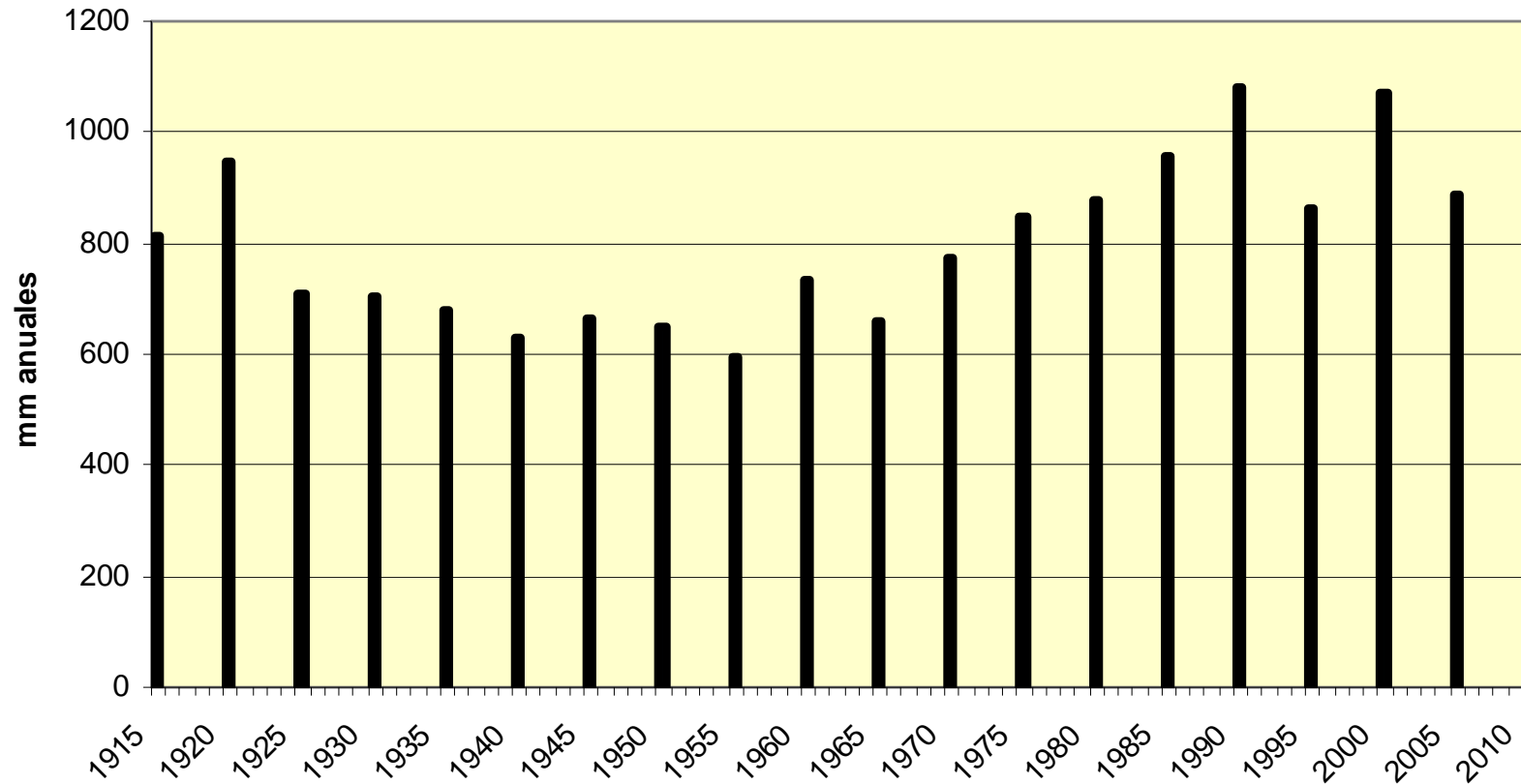
<b>TRIGO</b>		<b>MAIZ</b>		<b>SOJA</b>	
<b>FAS a la fecha</b>	<b>195</b>	<b>FAS a la fecha</b>	<b>183</b>	<b>FAS a la fecha</b>	<b>320</b>
Fob Indice	355	Fob Indice	305	Fob Indice	512
Retenciones	23%	Retenciones	20%	Retenciones	35%
Gastos Fob	8	Gastos Fob	8	Gastos Fob	8
Total Gastos	90	Gastos Fob	69	Gastos Fob	187
Equivalente FAS	265	Equivalente FAS	236	Equivalente FAS	325
<b>Margen</b>	<b>70</b>	<b>Margen</b>	<b>53</b>	<b>Margen</b>	<b>5</b>

*Menor Intervención, Menor Margen, Mayor Producción*



## Evolución de Lluvias Prom. de 5 años en Mari Lauquen

Fuente. Ea. Nueva Castilla 2011



# Ingresos Esperados - Complejo Granario 2010/11

## Estimación / Mayo 2011



COSECHA 2010/11	PRODUCCION ESTIMADA Mill.de tn.	SALDO EXPORTABLE Mill.de tn.	PRECIO FOB MEDIO US\$/tn	VALOR EXPORTACION mill. US\$	INGRESOS RETENCIONES mill. US\$	Retenciones Tasa (%)
<b>GRANOS</b>						
TRIGO	15,0	8,0	310	2.480	570	23,0%
MAIZ	20,0	12,0	260	3.120	624	20,0%
SORGO	3,8	1,8	220	396	79	20,0%
SOJA	48,6	11,6	490	5.684	1.989	35,0%
GIRASOL	3,3					32,0%
OTROS (*)	6,3	2,0	450	900	180	20,0%
<b>SUBTOTAL</b>	<b>97,0</b>	<b>35,4</b>	<b>-</b>	<b>12.580</b>	<b>3.443</b>	<b>27,4%</b>
<b>ACEITES</b>						
SOJA (1)	6,6	3,5	1220	4.270	1.366	32,0%
-Biocomb.		1,7	1300	2.210	314	14,2%
GIRASOL	1,4	0,8	1300	1.040	312	30,0%
OTROS (**)	0,2	0,1	1500	150	30	20,0%
<b>SUBTOTAL</b>	<b>8,1</b>	<b>6,1</b>	<b>-</b>	<b>7.670</b>	<b>2.022</b>	<b>26,4%</b>
<b>SUBPRODUC.</b>						
SOJA	29,2	26,2	380	9.956	3.186	32,0%
GIRASOL	1,5	1,1	210	231	69	30,0%
OTROS (**)	0,3	0,2	130	26	3	10,0%
TRIGO	3,9	1,1	460	506	91	18,0%
<b>SUBTOTAL</b>	<b>34,9</b>	<b>28,6</b>		<b>10.719</b>	<b>3.349</b>	<b>31,2%</b>
<b>TOTAL</b>		<b>70,1</b>	<b>442</b>	<b>30.969</b>	<b>8.814</b>	<b>28,5%</b>
(*) incluye: Avena, Cebada, Centeno, Mijo, Alpiste, Arroz, Lino, Maní. (**) in.deriv.de Algodón y Maní						
(1) En Aceite de soja para expo. + exportaciones de biocombustiles Fuente AGRITREND						
<b>DIF.INGRESOS y RETENCIONES 10/11 vs 09/10</b>				<b>4.824</b>	<b>1.041</b>	<b>mill US\$</b>
<b>DIF.INGRESOS y RETENCIONES 10/11 vs 08/09</b>				<b>13.552</b>	<b>3.515</b>	<b>mill US\$</b>

**Part. C. Soja**  
**73/78%**

**Biocombus.**  
**7/4%**

# ESTIMACION DEL AREA SEMBRADA 2011/12



Cultivo (000 has)	Area Sembrada					Agritrend
	2007/08	2008/09	2009/10	2010/11	2011/12	
<b>Cereales</b>						
- Trigo	5.948	4.732	3.400	4.300	4.800	12%
- Maíz (Todo uso)	4.240	3.494	3.250	4.000	4.300	8%
- Sorgo Granifero	807	806	900	950	1.050	11%
- Cebada Cervecera	450	660	590	630	660	5%
- Otros	1.610	1.550	1.380	1.570	1.500	-4%
<b>- Total Cereales</b>	<b>13.055</b>	<b>11.242</b>	<b>9.520</b>	<b>11.450</b>	<b>12.310</b>	<b>8%</b>
<b>Oleaginosos</b>						
- Soja	16.600	18.000	19.100	18.500	18.100	-2%
- Girasol	2.620	1.967	1.300	1.700	1.600	-6%
- Mani	228	264	222	230	230	
- Colza	15	90	30	60	60	
- Otros	648	695	870	860	850	-1%
<b>- Total Oleaginosos</b>	<b>20.111</b>	<b>21.016</b>	<b>21.522</b>	<b>21.350</b>	<b>20.840</b>	<b>-2%</b>
<b>Total General</b>	<b>33.166</b>	<b>32.258</b>	<b>31.042</b>	<b>32.800</b>	<b>33.150</b>	<b>1%</b>
- Soja 2da.	4.495	3.369	1.780	2.900	3.100	7%
<b>Total Ocupado</b>	<b>28.671</b>	<b>28.889</b>	<b>29.262</b>	<b>29.900</b>	<b>30.050</b>	<b>1%</b>
<b>- Relac. Oleag/Total</b>	<b>61%</b>	<b>65%</b>	<b>69%</b>	<b>65%</b>	<b>63%</b>	

Fuente: Agritrend SA en base a datos oficiales

# ESTIMACION DE LA PRODUCCION 2011/12



Cultivo (000 tons)	Producción					
	2007/08	2008/09	2009/10	2010/11	2011/12 Agritrend	
<b>Cereales</b>						
- Trigo	16.350	9.200	8.750	15.000	15.000	
- Maíz	23.000	14.500	23.500	20.000	25.600	28%
- Sorgo Granifero	2.937	1.752	3.700	3.800	4.500	18%
- Cebada Cervecera	1.475	1.750	1.500	2.800	2.700	-4%
- Otros	1.824	1.686	1.480	1.550	1.500	-3%
<b>- Total Cereales</b>	<b>45.586</b>	<b>28.888</b>	<b>38.930</b>	<b>43.150</b>	<b>49.300</b>	<b>14%</b>
<b>Oleaginosos</b>						
- Soja	46.200	32.000	55.000	48.600	51.300	6%
- Girasol	4.650	2.500	2.200	3.300	2.800	-15%
- Mani	625	605	621	630	660	5%
- Colza	20	61	35	70	60	-14%
- Otros	874	808	1.214	1.250	1.180	-6%
<b>- Total Oleaginosos</b>	<b>52.369</b>	<b>35.974</b>	<b>59.070</b>	<b>53.850</b>	<b>56.000</b>	<b>4%</b>
<b>Total General</b>	<b>97.955</b>	<b>64.862</b>	<b>98.000</b>	<b>97.000</b>	<b>105.300</b>	<b>9%</b>

Fuente: Agritrend SA en base a datos oficiales.

Nota: Otros Cereales: Incluye Alpiste, Arroz, Avena, Cebada Cerv.y Forr., Centeno, y Mijo

Otros Oleaginosos : Incl. Algodón, Cártamo, Colza, Lino, y Mani